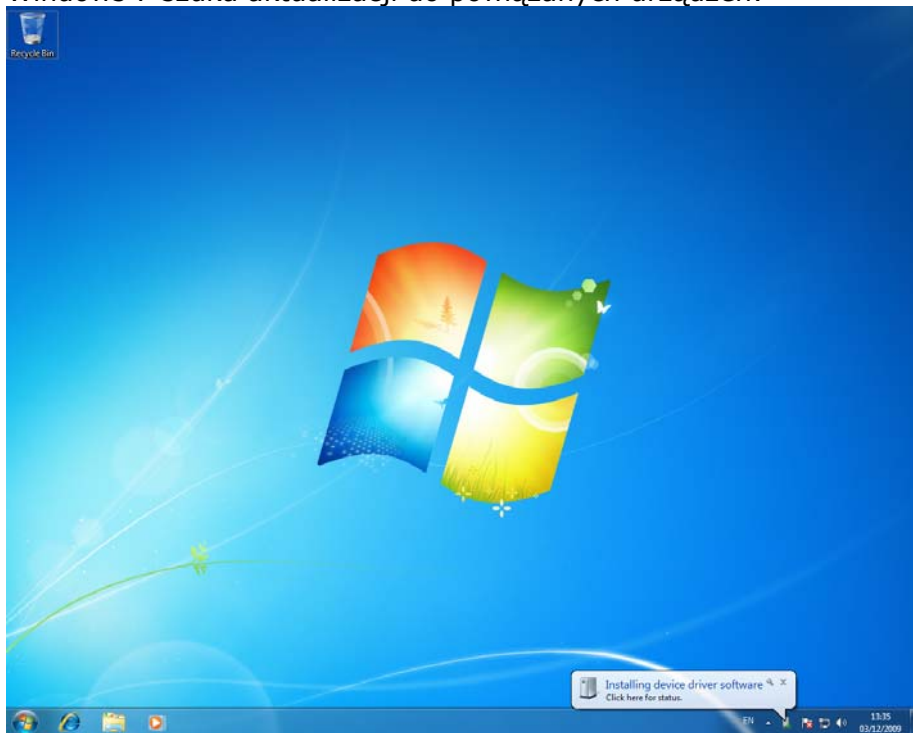
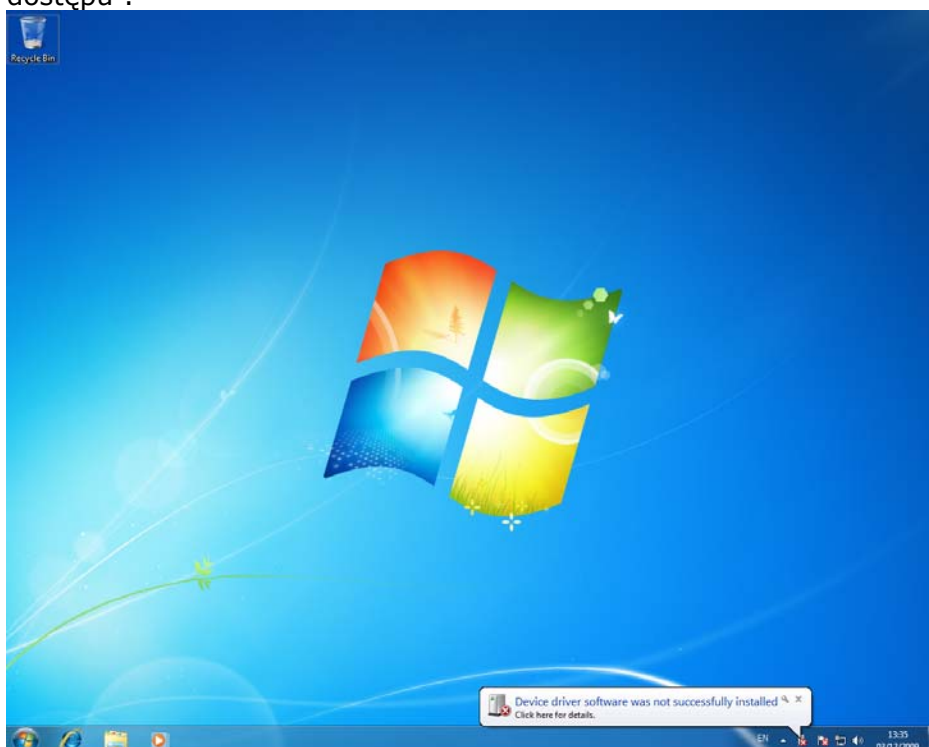


Windows 7 Instalacja sterownika PnP

Firma Microsoft zmieniła sposób instalacji sterownika w Windows 7. Windows 7 szuka aktualizacji do powiązanych urządzeń:



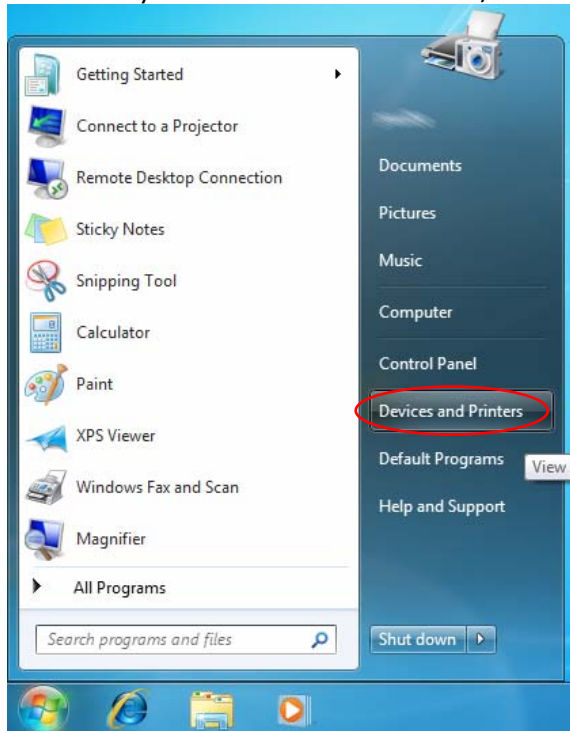
Jeżeli Windows nie może znaleźć odpowiednich sterowników w Windows Update zaczyna ich szukać w dostępnej bazie systemowej. W przypadku braku odpowiednich sterowników, Windows 7 nie może znaleźć ścieżki dostępu :



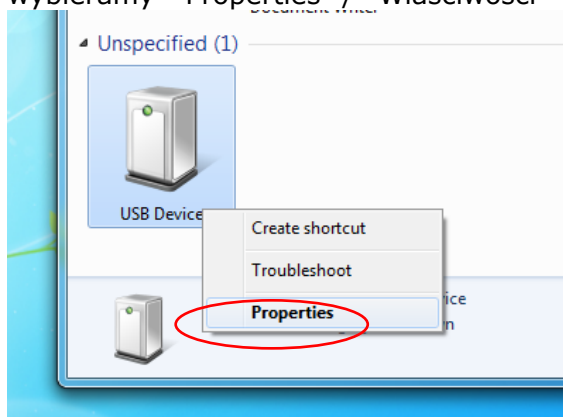
W takim przypadku instalujemy sterownik ręcznie logując się jako Administrator.

Postępujemy zgodnie z poniższymi krokami:

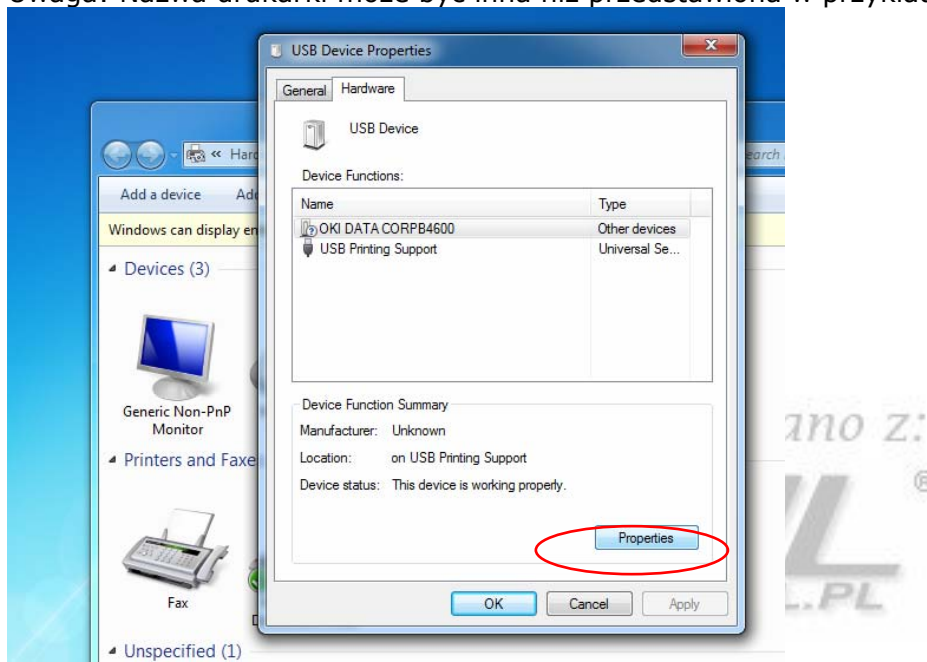
- 1) Otwieramy "Devices and Printers" / "Urządzenia i Drukarki"



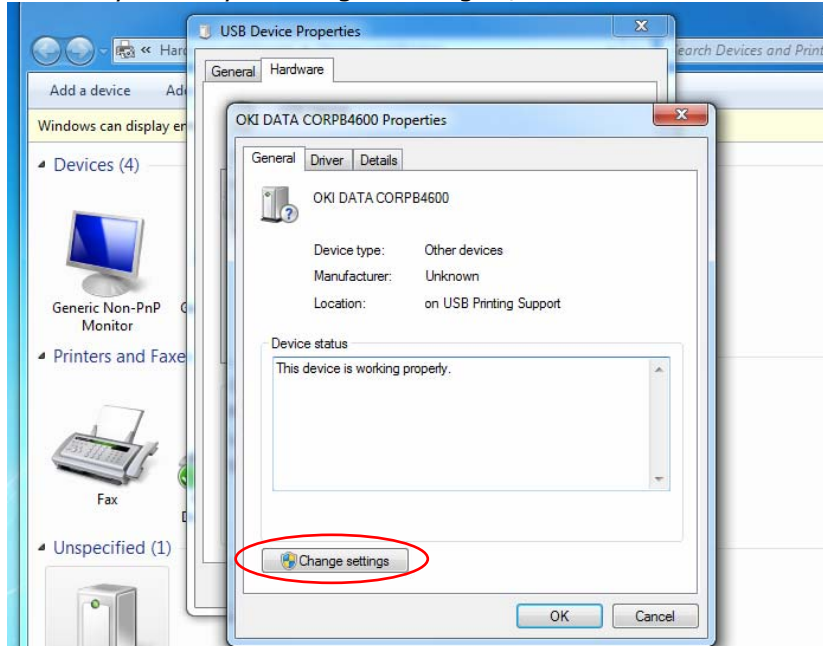
- 2) Klikamy prawym klawiszem myszy na ikonie USB Device / Urządzenie USB i wybieramy "Properties" / "Właściwości"



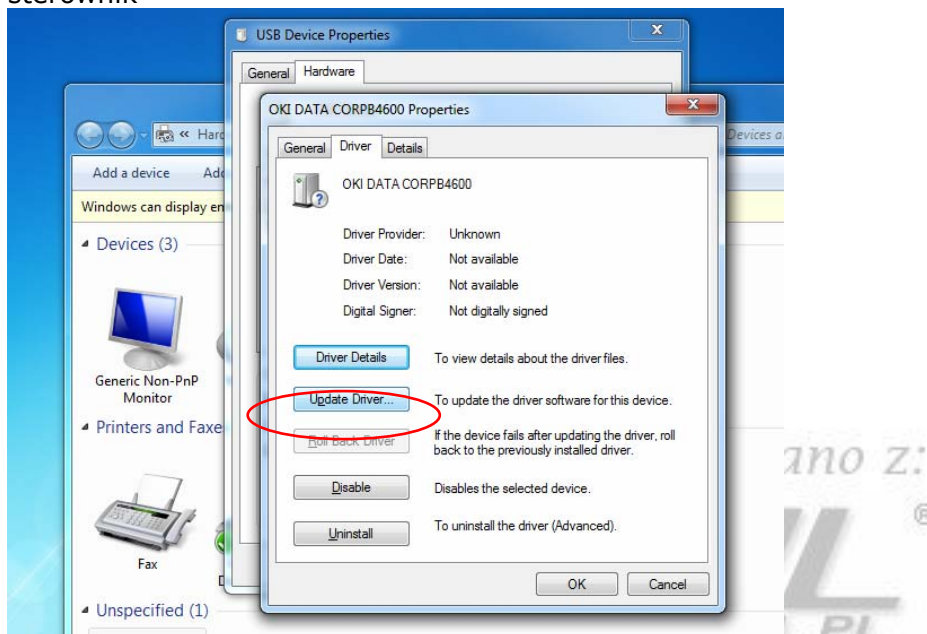
- 3) Klikamy na "Hardware" / "Sprzęt", wybieramy nazwę drukarki i klikamy "Properties" / "Właściwości"
Uwaga: Nazwa drukarki może być inna niż przedstawiona w przykładzie.



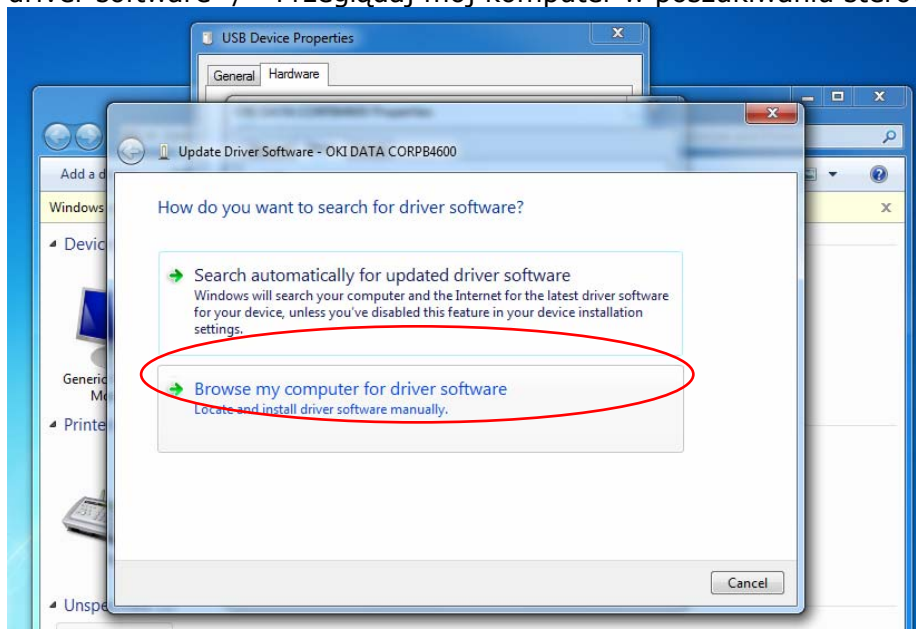
- 4) Teraz wybieramy "Change Settings" / "Zmień Właściwości".



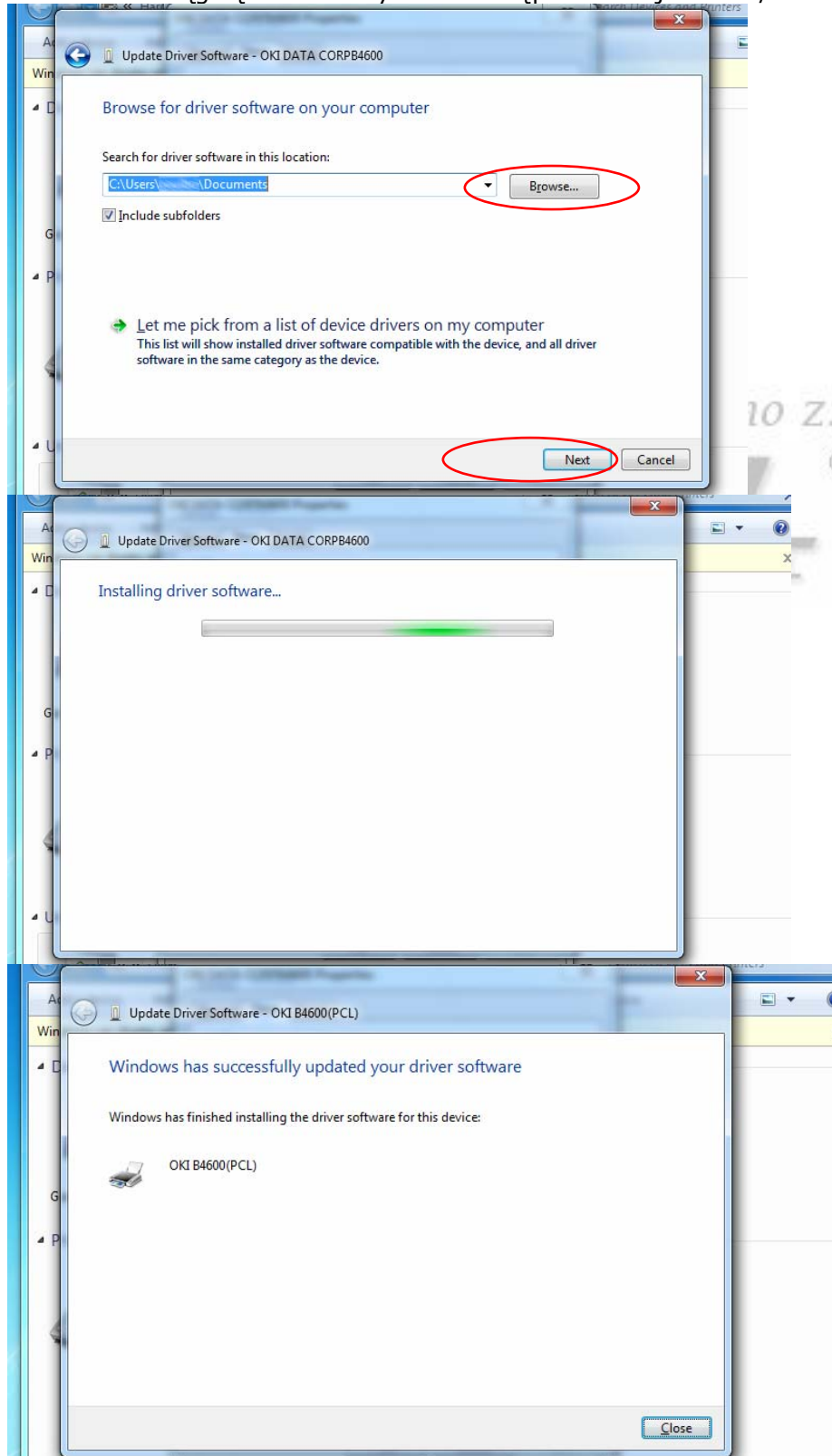
- 5) Okno dialogowe na chwilę zostanie zamknięte a potem ponownie otwarte. Wybierz wtedy "Driver" / "Sterowniki" a potem "Update Driver" / "Aktualizuj sterownik"



- 6) Uruchomi się instalator, następnie wybierz opcję "Browse my computer for driver software" / "Przeglądaj mój komputer w poszukiwaniu sterowników".



- 7) Wybierz lokalizację sterownika. To może być oryginalna płyta CD lub pliki sterownika ściągnięte ze strony OKI. Następnie kliknij "Next"/ "Następny "



Uwaga: Powyższy proces instalacji podobny jest do instalacji sterownika skanera.

Czasami prawidłowe zainstalowanie sterownika będzie wymagało od użytkownika rozłączenia urządzenia – odłączenia kabla USB od komputera i potem ponownego przyłączenia tego urządzenia kablem USB do komputera.

Aby poprawnie zainstalować sterownik należy używać oryginalnej płyty CD OKI ze sterownikami lub używać Kreatora Instalacji, pamiętając o tym aby przed startem kreatora odłączyć urządzenie od komputera. To pozwoli uniknąć stosowania opisanej tutaj procedury.

Dokument pobrano z:

GRAL®
WWW.GRAL.PL

Jak zaktualizować sterownik.

Niektóre sterowniki do urządzeń będą instalowały się automatycznie po podłączeniu urządzenia. Przyczyną takiego zachowania jest dostępność sterownika z poziomu systemu Windows lub Windows Update.

Nowy sterownik użytkownik może pobrać ze strony OKI www.oki.pl.

Poniżej kilka kroków dotyczących aktualizacji sterownika drukarki:

- 1) Ściągnij sterownik i wypakuj zawartość do folderu.
- 2) Otwórz folder "Devices and Printers" / Urządzenia i drukarki".
- 3) Prawym klawiszem kliknij na ikonę drukarki celem aktualizacji. Wybierz opcję "Printer Properties" / "Właściwości drukarki".
- 4) Wybierz "Advanced" / "Zaawansowane" i kliknij na "new Driver" / "Nowy sterownik".
- 5) Postępując zgodnie z instrukcjami kreatora wybierz opcję "Have Disk" / "Z dysku" a następnie wybierz folder z kroku 1. Kontynuuj zgodnie z instrukcjami kreatora.
- 6) Kliknij "Apply" / "Zastosuj" w "Printer Properties"/"Właściwościach drukarki" aby zakończyć proces aktualizacji sterownika.